

NL : Montagehandleiding voor TomTom Rider, Pro en Urban GPS systemen
 GB : Mounting manuel for TomTom Rider, pro and Urban GPS systems.
 D : Montageanleitung für TomTom Rider, Pro und Urban GPS-systeme.

Bike PenR
 Grotestraat 265
 5151BM Drunen NL.
 Ph +31(0)416-377554
 info@bikepenr.nl
 www.bikepenr.nl



NL : Benodigdheden : Montagesteun en **groen** gemarkeerd zakje met montagemateriaal.
 GB : Requird parts : Mount and **green** marked bag containing fixing material.
 D : Benötigte Teile : Halter und **grün** markierter Beutel mit Befestigungsmaterial.



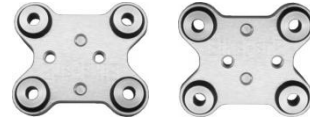
ST1100



STAP/STEP/SCHRITT 1

Nr 1

Nr 2



NL : Kies de gewenste positie.
 GB : Select the desired position.
 D : Wählen Sie die gewünschte Position.

STAP/STEP/SCHRITT 2

NL : Monteer de bouten volgens links staande afbeelding.
 GB : Fit the bolts according to the drawing to the left.
 D : Montieren Sie die Schrauben anhand der linken gezeigten Abbildung.

STAP/STEP/SCHRITT 3



NL : Draai de bouten vast.
 GB : Tighten the bolts.
 D : Schraube anziehen.

STAP/STEP/SCHRITT 4

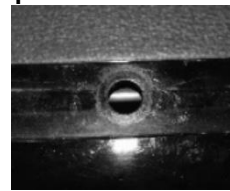


NL : Monteer het draai deel aan de montageplaat. Max 4Nm
 GB : Install the turn part to the mounting plate. Max 4Nm.
 D : Installier des Drehteil an der Montageplatte. Max 4Nm

STAP/STEP/SCHRITT 5

1

2



NL 1: Verwijder de kuipruit, en vervang de bevestigingsplug door de bijgeleverde plug
 U.K.1: Remove the screen and replace the rubber plug on the centre screw with the one supplied.
 DE 1: Entfernen Sie die Schutzscheib und Ersetzen Sie den Befestigungsdübel durch den mitgelieferten Dübel

STAP/STEP/SCHRITT 6



NL : Schuif het oog van de steun over de plug
 GB : Place the bracket under the fairing in line with the centrehole and push the replacement plug through the hole.
 DE : Schieben Sie das Loch von der Stütze über den Dübel.

STAP/STEP/SCHRITT 7



NL : Haak de schuif over de rand van het dashboard.
 GB : Hook the slider over the edge of the dashboard.
 DE : Haken Sie den Riegel über den Rand des Dashboards.

STAP/STEP/SCHRITT 8



NL :Sluit eerst de unit aan en monteer daarna de kuipruit terug.
 Gebruik de bijgeleverde bout M5-25 op de plaats van de vervangen plug
 GB :Mount the GPS unit on the bracket and connect all cables as required.
 Mount the screen back in place using the supplied M5-25mm screw to replace the centre screw.
 DE :Schliessen Sie zuerst die Unit an und montieren Sie danach die Schutzscheibe zurück.
 Benutzen Sie die mitgelieferte Schraube M5-25 auf dem Platz von dem Ersetzten Dübel

STAP/STEP/SCHRITT 9



NL :Stel de hellingshoek in en draai de bout aan.
 (max.10Nm)
 GB:Adjust the viewing-angle and tighten the bolt.
 (max.10Nm)
 D :Gewünschten Blickwinkel einstellen und die Schraube mit max. 10Nm anziehen.