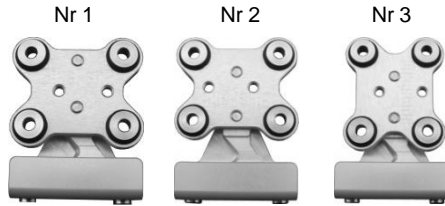


NL : Benodigdheden: Montagesteun en **rood** gemarkeerd zakje met montagemateriaal
 GB : Requird parts: Mount and **red** marked bag containing fixing material.
 D : Benötigte Teile: Halter unt **rot** markierter Beutel mit Befestigungsmaterial.



K-GT-1



STAP/STEP/SCHRITT 1

NL : Nr 3 Positie voor de Zumo 340 / 350LM / 390LM. max. 4Nm
 GB : No. 3 position for the Zumo 340 / 350LM / 390LM. max. 4Nm
 D : Nr. 3 Position für das Zumo 340 / 350LM / 390LM. max. 4Nm

STAP/STEP/SCHRITT 2



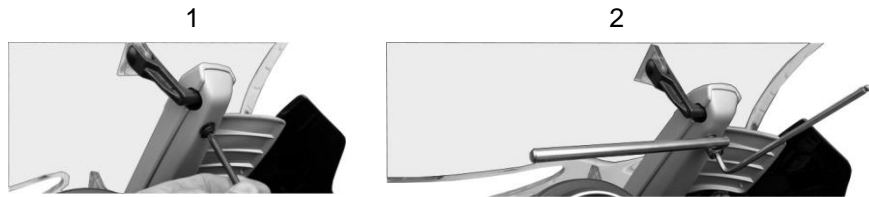
NL : Monteer de bouten en ringen volgens links staande afbeelding. Gebruik de bouten die bij Uw GPS-systeem bijgeleverd worden.
 GB : Fit the bolts and washers according to the drawing to the left. Use the bolts with your GPS-system.
 D : Montieren Sie die Schrauben und Unterlegscheiben anhand der linken gezeigten Abbildung. Verwenden Sie die Schrauben, die bei dem GPS-System mitgeliefert werden.

STAP/STEP/SCHRITT 3



NL : Draai de moeren vast.
 GB : Tighten the nuts.
 D : Muttern aufschrauben.

STAP/STEP/SCHRITT 4



NL : Monteer het rechter gedeelte van de steun volgens afbeelding.
 GB : Install the right side of the support as shown.
 D : Installieren Sie die rechte Seite des Trägers, wie dargestellt.

STAP/STEP/SCHRITT 5



NL : Schuif de montageplaat op de gemonteerde steunhelft.
 GB : Slide the mounting plate on the support half.
 D : Schieben Sie die Montageplatte auf die halb montiert Unterstützung ein.

STAP/STEP/SCHRITT 6



NL : Monteer het linker gedeelte van de steun volgens afbeelding
 GB : Install the left side of the support as shown.
 D : Installieren Sie die linker Seite des Trägers, wie dargestellt.

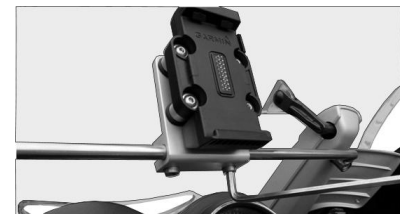
STAP/STEP/SCHRITT 7



NL : Zet de twee delen in een lijn zoals in de afbeelding.
 GB : Put the two pieces in a line as shown.
 D : Setzen Sie die beiden Stücke in einer Linie wie gezeigt.

NL : Schuif de montageplaat naar het midden.
 GB : Slide the mounting plate to the center.
 D : Schieben Sie die Montageplatte an der Mitte.

STAP/STEP/SCHRITT 8



NL : Stel de hellingshoek in en draai de bouten aan (max. 5Nm)
 GB : Adjust the viewing-angle and tighten the bolts (max. 5Nm)
 D : Gewünschten Blickwinkel einstellen und die Schraube mit max. 5Nm anziehen.