

NL : Montagehandleiding voor Garmin Streetpilot, Zumo en Montana GPS systemen.

GB : Mounting manuel for Garmin Streetpilot, Zumo and Montana GPS systems.

D : Montageanleitung für Garmin Streetpilot, Zumo und Montana GPS-systeme.

Bike PenR
Grotestraat 265
5151BM Drunen NL.
Ph +31 (0)416-377554
info@bikepenr.nl
www.bikepenr.nl



NL : Benodigdheden : Montagesteen en rood gemarkeerd zakje met montage materiaal.

GB : Requird parts : Mount and red marked bag containing fixing material.

D : Benötigte Teile : Halter und rot markierter Beutel mit Befestigungsmaterial.



ST1100



STAP/STEP/SCHRITT 3



NL : Draai de moeren vast.
GB : Tighten the nuts.
D : Muttern aufschrauben.

STAP/STEP/SCHRITT 4



NL : Monteer het draai deel aan de montageplaat. Max 4Nm
GB : Install the turn part to the mounting plate. Max 4Nm.
D : Installier des Drehteil an der Montageplatte. Max 4Nm

STAP/STEP/SCHRITT 6



NL : Schuif het oog van de steun over de plug
GB : Place the bracket under the fairing in line with the centrehole and push the replacement plug through the hole.
DE : Schieben Sie das Loch von der Stütze über den Dübel.

STAP/STEP/SCHRITT 7



NL : Haak de schuif over de rand van het dashboard.
GB : Hook the slider over the edge of the dashboard.
DE : Haken Sie den Riegel über den Rand des Dashboards.

STAP/STEP/SCHRITT 8



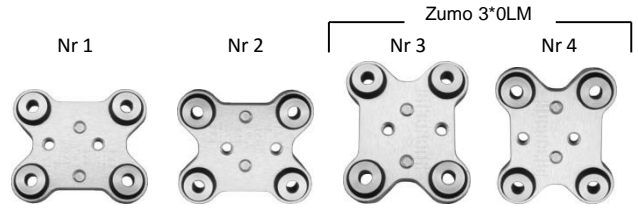
NL : Sluit eerst de unit aan en monteer daarna de kuipruit terug.
Gebruik de bijgeleverde bout M5-25 op de plaats van de vervangen plug
GB : Mount the GPS unit on the bracket and connect all cables as required.
Mount the screen back in place using the supplied M5-25mm screw to replace the centre screw.
DE : Schliessen Sie zuerst die Unit an und montieren Sie danach die Schutzscheibe zurück.
Benutzen Sie die mitgelieferte Schraube M5-25 auf dem Platz von dem Ersätzen Dübel

STAP/STEP/SCHRITT 9



NL : Stel de hellingshoek in en draai de bout aan.
(max.10Nm)
GB : Adjust the viewing-angle and tighten the bolt.
(max.10Nm)
D : Gewünschten Blickwinkel einstellen und die Schraube mit max. 10Nm anziehen.

STAP/STEP/SCHRITT 1

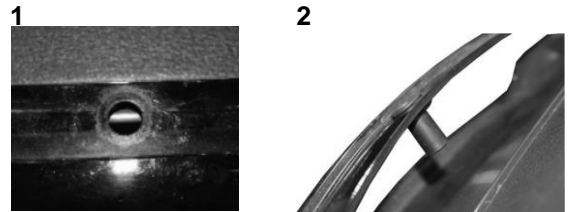


NL : Kies de gewenste positie.
GB : Select the desired position.
D : Wählen Sie die gewünschte Position.

STAP/STEP/SCHRITT 2

NL : Monteer de bouten en ringen volgens links staande afbeelding.
Gebruik de bouten die bij Uw GPS-systeem bijgeleverd worden.
GB : Fit the bolts and washers according to the drawing to the left.
Use the bolts provided with your GPS-system.
D : Montieren Sie die Schrauben und Unterlegscheiben anhand der linken gezeigten Abbildung. Verwenden Sie die Schrauben, die bei dem GPS-System mitgeliefert werden.

STAP/STEP/SCHRITT 5



NL 1: Verwijder de kuipruit, en vervang de bevestigingsplug door de bijgeleverde plug
U.K.1: Remove the screen and replace the rubber plug on the centre screw with the one supplied.
DE 1: Entfernen Sie die Schutzscheibe und Ersetzen Sie den Befestigungsdübel durch den mitgelieferten Dübel

NL : BikePenR kan niet verantwoordelijk gesteld worden voor schade aan Uw GPS-systeem en/of motorfiets indien de montage-instructies niet nauwkeurig worden opgevolgd.

GB : BikePenR can not be held responsible for damage to your GPS system and/or motor-cycle if the mounting instructions are not followed with great care.

D : BikePenR ist nicht verantwortlich für eventuellen Schaden an ihrem GPS System und/oder Motorrads, wenn die Montageanweisungen nicht mit großer präzise befolgt werden.