

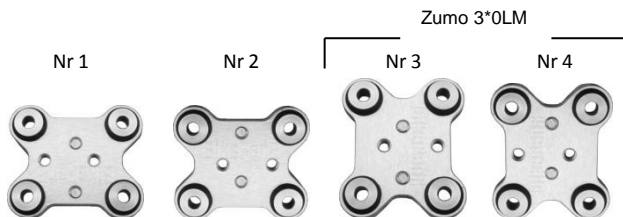
NL : Montagehandleiding voor Garmin Streetpilot, Zumo en Montana GPS systemen.
 GB : Mounting manual for Garmin Streetpilot, Zumo and Montana GPS systems.
 D : Montageanleitung für Garmin Streetpilot, Zumo und Montana GPS-systeme.

Bike PenR
 Grotestraat 265
 5151BM Drunen NL.
 Ph+31(0)416-377554
 info@bikepenr.nl
 www.bikepenr.nl



NL : Benodigdheden : Montagesteun en **rood** gemarkeerd zakje met montage materiaal.
 GB : Required parts : Mount and **red** marked bag containing fixing material.
 D : Benötigte Teile : Halter und **rot** markierter Beutel mit Befestigungsmaterial.

STAP/STEP/SCHRITT 1



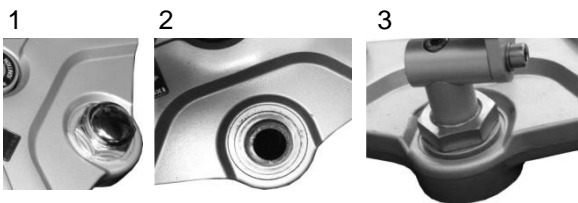
NL : Kies de gewenste positie.
 GB : Select the desired position.
 D : Wählen Sie die gewünschte Position.

STAP/STEP/SCHRITT 2



NL : Kies de gewenste positie, max. 4Nm
 GB : Select the desired position, max. 4Nm
 D : Wählen Sie die gewünschte Position, max. 4Nm

STAP/STEP/SCHRITT 3



NL : Vervang de kroonplaatmoer door de bijgeleverde kroonplaatmoer.
 advies: Laat dit door Uw Dealer uitvoeren.
 GB : Replace the center Bolt with the nieuw delivered center Bolt.
 advice : Let your Dealer do this.
 D : Ersetz die Lenkkopfmutter mit die neue Lenkkopfmutter .
 Rat : Überlegen mit die Dealer.

STAP/STEP/SCHRITT 4



NL : Monteer de bouten en ringen volgens de afbeelding.
 Gebruik de bouten die bij uw GPS-systeem
 bijgeleverd zijn.
 GB : Fit the bolts and washers according to the drawing.
 Use the bolts provided with your GPS-system.
 D : Montieren Sie die Schrauben und Unterlegscheiben
 anhand der gezeigten Abbildung. Verwenden Sie die
 Schrauben, die bei dem GPS-System mitgeliefert
 werden.

STAP/STEP/SCHRITT 5



NL : Draai de moeren vast.
 GB : Tighten the nuts.
 D : Muttern aufschrauben.

STAP/STEP/SCHRITT 6



NL : Schuif de steun in het gat van de balhoofdpen.
 GB : Insert the mount into the hole of the steering stem.
 D : Halter in die Bohrung des Lenkkopfrohrs einführen

STAP/STEP/SCHRITT 7



NL : Richt de steun uit en draai de bout aan.
 (max. 10Nm)
 GB : Straighten the mount and tighten the bolt.
 (max. 10Nm)
 D : Halter gerade ausrichten und die Schrauben
 mit max .10Nm anziehen.

STAP/STEP/SCHRITT 8



NL : Stel de hellingshoek in en draai de bout aan.
 (max. 10Nm)
 GB : Adjust the viewing-angle and tighten the bolt.
 (max. 10Nm)
 D : Gewünschten Blickwinkel einstellen und die
 Schraube mit max. 10Nm anziehen.

NL : BikePenR kan niet verantwoordelijk gesteld worden voor schade aan Uw GPS-systeem en/of motorfiets indien de montage-instructies niet nauwkeurig worden opgevolgd.
 GB : BikePenR can not be held responsible for damage to your GPS system and/or motor-cycle if the mounting instructions are not followed with great care.
 D : BikePenR ist nicht verantwortlich für eventuellen Schaden an ihrem GPS System und/oder Motorrades, wenn die Montageanweisungen nicht mit großer präzise befolgt werden.